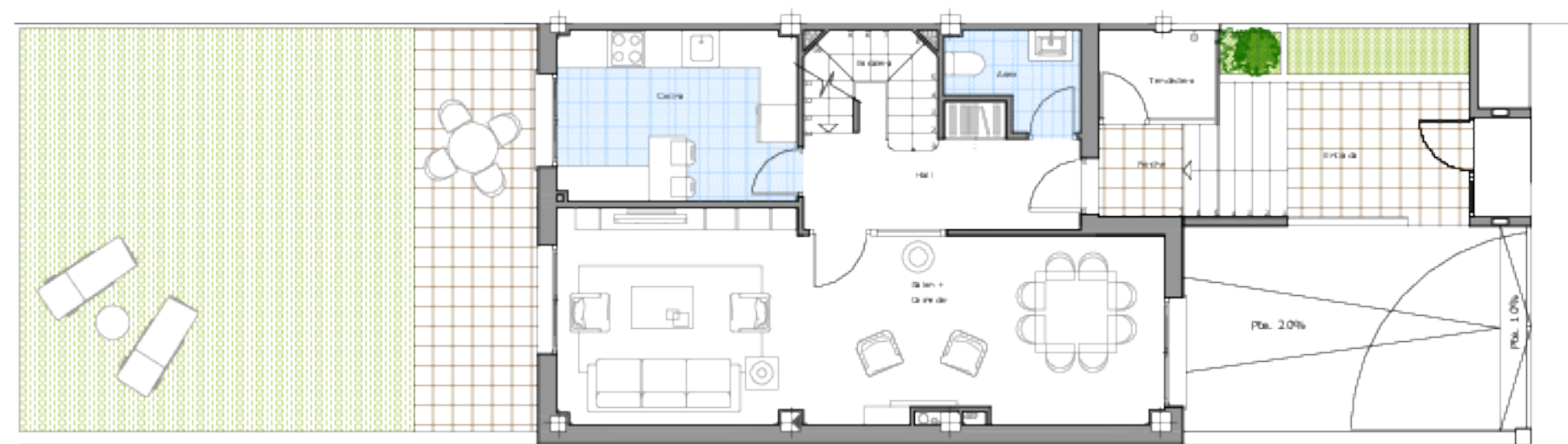


PLANTA SÓTANO TIPO 01



PLANTA BAJA TIPO 01

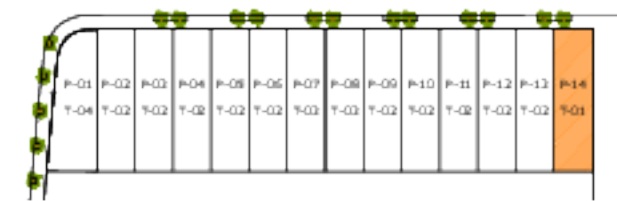
VIVIENDA TIPO 01 PARCELA 14		
<b>PLANTA SÓTANO</b>		
VIVIENDA TIPO 01	SUP. ÚTIL	SUP. CONST.
2 plazas + 2 plazas	12,00 m <sup>2</sup>	1,00 m <sup>2</sup>
Garaje	12,00 m <sup>2</sup>	12,00 m <sup>2</sup>
HEREDAS Y TARIQUET	-----	7,00 m <sup>2</sup>
<b>TOTAL SUP. PLANTA SÓTANO</b>	<b>24,00 m<sup>2</sup></b>	<b>19,00 m<sup>2</sup></b>
<b>PLANTA BAJA</b>		
VIVIENDA TIPO 01	SUP. ÚTIL	SUP. CONST.
Cocina	7,00 m <sup>2</sup>	10,00 m <sup>2</sup>
Comedor	5,00 m <sup>2</sup>	5,00 m <sup>2</sup>
Salón	7,00 m <sup>2</sup>	7,00 m <sup>2</sup>
Bañ. + WC + Vest.	4,00 m <sup>2</sup>	10,00 m <sup>2</sup>
Terraza	2,00 m <sup>2</sup>	2,00 m <sup>2</sup>
Alcoba	2,00 m <sup>2</sup>	2,00 m <sup>2</sup>
HEREDAS Y TARIQUET	-----	11,00 m <sup>2</sup>
<b>TOTAL SUP. PLANTA BAJA</b>	<b>28,00 m<sup>2</sup></b>	<b>47,00 m<sup>2</sup></b>
<b>PLANTA PRIMERA</b>		
VIVIENDA TIPO 01	SUP. ÚTIL	SUP. CONST.
Comedor	5,00 m <sup>2</sup>	5,00 m <sup>2</sup>
Comedor + Terraza	12,00 m <sup>2</sup>	12,00 m <sup>2</sup>
Comedor 01	1,00 m <sup>2</sup>	1,00 m <sup>2</sup>
Comedor 02	11,00 m <sup>2</sup>	10,00 m <sup>2</sup>
Bañ. + WC + Vest.	4,00 m <sup>2</sup>	4,00 m <sup>2</sup>
Red. pasillo	4,00 m <sup>2</sup>	4,00 m <sup>2</sup>
HEREDAS Y TARIQUET	-----	15,00 m <sup>2</sup>
<b>TOTAL SUP. EN TERREJO (PRIMERA)</b>	<b>53,00 m<sup>2</sup></b>	<b>66,00 m<sup>2</sup></b>
TERAZA	1,00 m <sup>2</sup>	1,00 m <sup>2</sup>
<b>TOTAL SUP. PRIMERA</b>	<b>54,00 m<sup>2</sup></b>	<b>67,00 m<sup>2</sup></b>
<b>COBERTURA Y LANTARIN</b>		
VIVIENDA TIPO 01	SUP. ÚTIL	SUP. CONST.
Cobertura (incluyendo terraza)	5,00 m <sup>2</sup>	5,00 m <sup>2</sup>
Parqueo	5,00 m <sup>2</sup>	5,00 m <sup>2</sup>
HEREDAS Y TARIQUET	-----	5,00 m <sup>2</sup>
<b>CUBIERTA DE COBERTURA</b>	<b>10,00 m<sup>2</sup></b>	<b>10,00 m<sup>2</sup></b>
Volante 1	21,00 m <sup>2</sup>	21,00 m <sup>2</sup>
Volante 2	20,00 m <sup>2</sup>	20,00 m <sup>2</sup>
<b>TOTAL SUP. VEV TIPO 01</b>	<b>104,00 m<sup>2</sup></b>	<b>122,00 m<sup>2</sup></b>

D/DÑA \_\_\_\_\_ PARCELA \_\_\_\_\_ FECHA \_\_\_\_\_

0 1 2 3 4 5 6 7 8 9 10

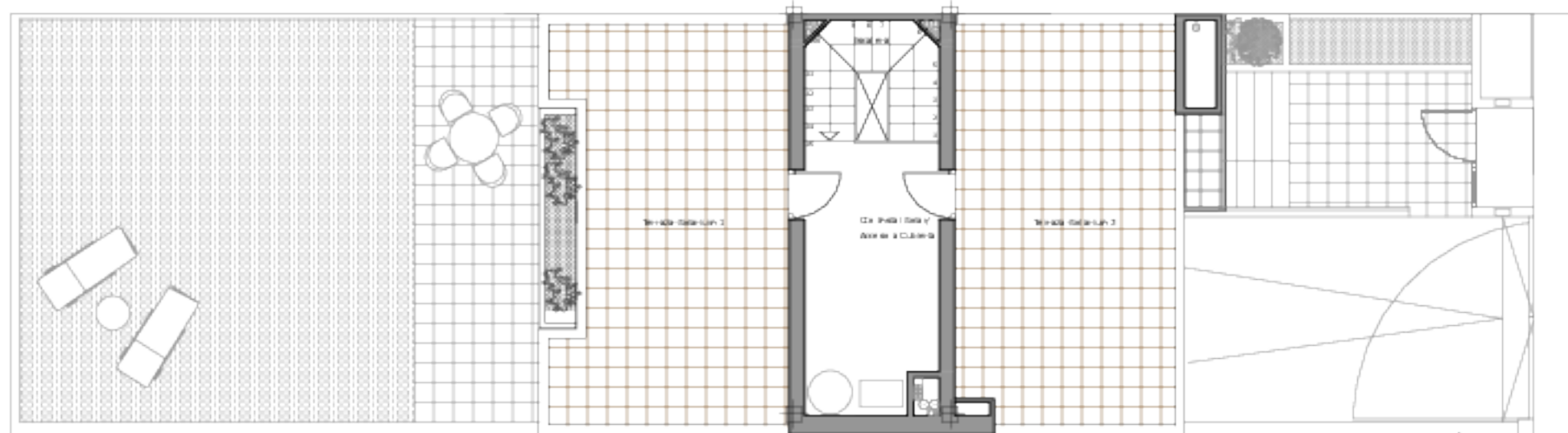
**PROYECTO PARA CONJUNTO RESIDENCIAL DE 14 VIVIENDAS UNIFAMILIARES ADOSADAS EN LA PARCELA D-8 DEL SECTOR "CERRO BUENAVISTA" EN GETAFE, MADRID.**

NOTA: Los datos aquí contenidos están sujetos a posibles modificaciones con sujeción de las exigencias comerciales, jurídicas o técnicas. La marca y modelo con estos de cada producto se hacen constar a efectos orientativos, por lo que los productos mencionados podrán ser substituidos por otros de calidad equivalente de concurrir las exigencias comerciales (incluidas de distribución de productos), jurídicas o técnicas que así lo aconsejen.



PLANTA PRIMERA TIPO 01

VIVIENDA TIPO 01 PARCELA 14		
PLANTA PRIMERA		
VIVIENDA TIPO 01	SUP. ÚTIL	SUP. CONST.
Cocina + lavavajillas	1,40 m <sup>2</sup>	1,40 m <sup>2</sup>
Comedor	12,20 m <sup>2</sup>	12,20 m <sup>2</sup>
HERRAS Y TAPICADOS	-----	7,00 m <sup>2</sup>
<b>TOTAL SUP. PLANTA PRIMERA</b>	<b>56,80 m<sup>2</sup></b>	<b>60,78 m<sup>2</sup></b>



PLANTA CASERÓN TIPO 01

PLANTA SEGUNDA		
VIVIENDA TIPO 01	SUP. ÚTIL	SUP. CONST.
Cocina	2,70 m <sup>2</sup>	2,70 m <sup>2</sup>
Comedor	5,20 m <sup>2</sup>	5,20 m <sup>2</sup>
Salón	7,40 m <sup>2</sup>	7,40 m <sup>2</sup>
Salón + comedor	21,00 m <sup>2</sup>	21,00 m <sup>2</sup>
Comedor	2,24 m <sup>2</sup>	2,24 m <sup>2</sup>
Terreos	2,00 m <sup>2</sup>	2,00 m <sup>2</sup>
W.C.	2,10 m <sup>2</sup>	2,10 m <sup>2</sup>
HERRAS Y TAPICADOS	-----	11,10 m <sup>2</sup>
<b>TOTAL SUP. PLANTA SEGUNDA</b>	<b>59,62 m<sup>2</sup></b>	<b>70,95 m<sup>2</sup></b>

PLANTA PRIMERA		
VIVIENDA TIPO 01	SUP. ÚTIL	SUP. CONST.
Comedor	6,70 m <sup>2</sup>	6,70 m <sup>2</sup>
Comedor + terraza	17,50 m <sup>2</sup>	17,50 m <sup>2</sup>
Comedor	1,40 m <sup>2</sup>	1,40 m <sup>2</sup>
Comedor	11,57 m <sup>2</sup>	11,57 m <sup>2</sup>
W.C. + terraza	4,80 m <sup>2</sup>	4,80 m <sup>2</sup>
W.C. + terraza	4,70 m <sup>2</sup>	4,70 m <sup>2</sup>
HERRAS Y TAPICADOS	-----	15,00 m <sup>2</sup>
<b>TOTAL SUP. PLANTA PRIMERA</b>	<b>52,82 m<sup>2</sup></b>	<b>66,11 m<sup>2</sup></b>

PLANTA TERCERA		
VIVIENDA TIPO 01	SUP. ÚTIL	SUP. CONST.
Cocina + lavavajillas + terraza	5,70 m <sup>2</sup>	5,70 m <sup>2</sup>
Comedor	5,70 m <sup>2</sup>	5,70 m <sup>2</sup>
HERRAS Y TAPICADOS	-----	5,40 m <sup>2</sup>
<b>TOTAL SUP. PLANTA TERCERA</b>	<b>11,40 m<sup>2</sup></b>	<b>11,10 m<sup>2</sup></b>

CORRECCIÓN DE CUBIERTA		
VIVIENDA TIPO 01	SUP. ÚTIL	SUP. CONST.
Comedor	22,51 m <sup>2</sup>	22,51 m <sup>2</sup>
Comedor	20,89 m <sup>2</sup>	20,89 m <sup>2</sup>
<b>TOTAL SUP. VEV TIPO 01</b>	<b>104,71 m<sup>2</sup></b>	<b>122,90 m<sup>2</sup></b>

D/DÑA

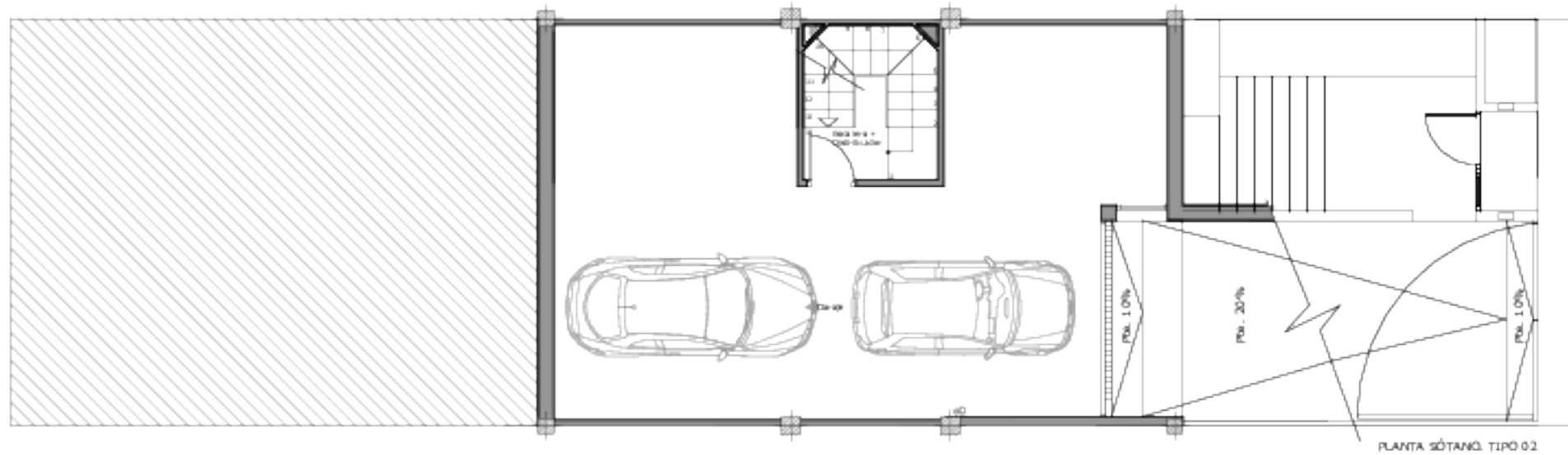
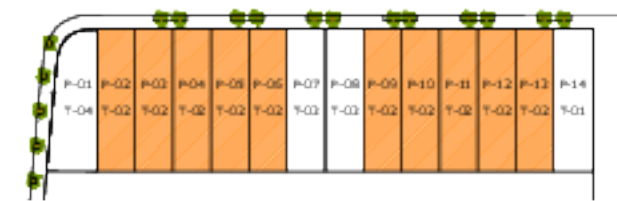
PARCELA

FECHA

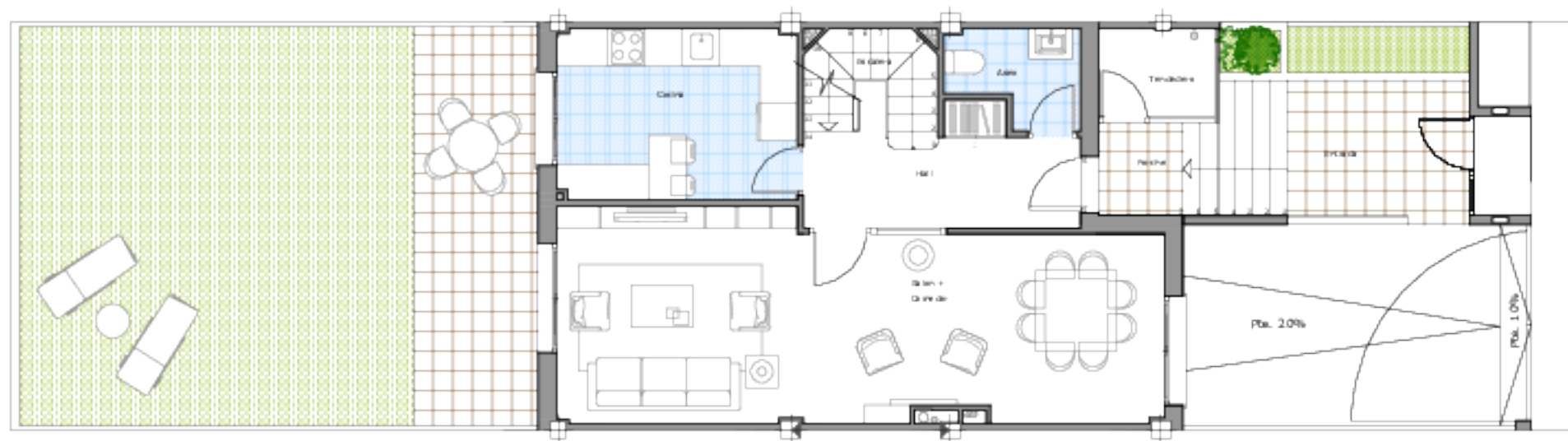


PROYECTO PARA CONJUNTO RESIDENCIAL DE 14 VIVIENDAS UNIFAMILIARES ADOSADAS EN LA PARCELA D-8 DEL SECTOR "CERRO BUENAVISTA" EN GETAFE, MADRID.

NOTA: Los datos aquí contenidos están sujetos a posibles modificaciones con arreglo de las exigencias comerciales, jurídicas o técnicas. La marca y modelo con estos de cada producto se hacen constar a efectos orientativos, por lo que los productos mencionados podrán ser substituidos por otros de calidad equivalente de concurrir las exigencias comerciales (incluidas de distribución de productos), jurídicas o técnicas que así lo aconsejen.



PLANTA SÓTANO, TIPO 02



PLANTA BAJA, TIPO 02

VIVIENDA TIPO 02 PARCELAS 3, 4, 5, 6, 9, 10, 11, 12, 13			
<b>PLANTA SÓTANO</b>			
VIVIENDA TIPO 02	NOBILIDAD	NOBILIDAD	
Superficie Construida	8,00 m²	8,25 m²	
Superficie	17,76 m²	17,76 m²	
NIOS Y TAPICES	-----	4,71 m²	
<b>TOTAL SUP. PLANTA SÓTANO</b>	<b>25,76 m²</b>	<b>26,01 m²</b>	
<b>PLANTA BAJA</b>			
VIVIENDA TIPO 02	NOBILIDAD	NOBILIDAD	
Cocina	10,62 m²	12,02 m²	
Comedor	11,81 m²	13,41 m²	
Sal	7,45 m²	7,45 m²	
Salón + Comedor	20,81 m²	22,84 m²	
Porche	3,96 m²	3,96 m²	
W.C. + Baño	3,96 m²	4,18 m²	
Porche	3,03 m²	3,22 m²	
NIOS Y TAPICES	-----	11,41 m²	
<b>TOTAL SUP. PLANTA BAJA</b>	<b>59,64 m²</b>	<b>60,93 m²</b>	
<b>PLANTA PRIMERA</b>			
VIVIENDA TIPO 02	NOBILIDAD	NOBILIDAD	
Comedor	11,81 m²	13,41 m²	
Comedor Principal	17,76 m²	17,76 m²	
Comedor 90	10,98 m²	12,28 m²	
Comedor 60	10,97 m²	12,27 m²	
Salón Principal	4,72 m²	4,72 m²	
Salón general	3,03 m²	3,03 m²	
NIOS Y TAPICES	-----	11,41 m²	
<b>TOTAL SUP. PLANTA PRIMERA</b>	<b>59,27 m²</b>	<b>60,37 m²</b>	
Porche	0,90 m²	0,70 m²	
<b>TOTAL SUP. PLANTA</b>	<b>25,87 m²</b>	<b>26,27 m²</b>	
<b>DECKING + PISCINA</b>			
VIVIENDA TIPO 02	NOBILIDAD	NOBILIDAD	
Decking Sur (Piscina + Terraza)	9,15 m²	9,15 m²	
Terraza	3,35 m²	3,35 m²	
NIOS Y TAPICES	-----	4,47 m²	
<b>CANTON DE CUBIERTA</b>	<b>12,50 m²</b>	<b>12,97 m²</b>	
Terraza 1	11,04 m²	11,04 m²	
Terraza 2	22,00 m²	22,12 m²	
<b>TOTAL SUP. SUP. CUBIERTA</b>	<b>33,54 m²</b>	<b>33,16 m²</b>	

D/DÑA

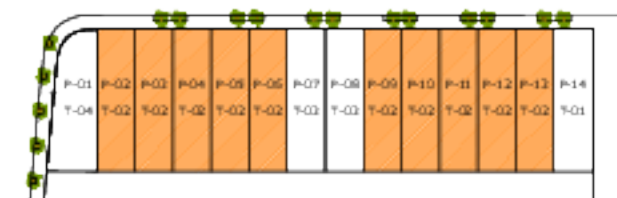
PARCELA

FECHA

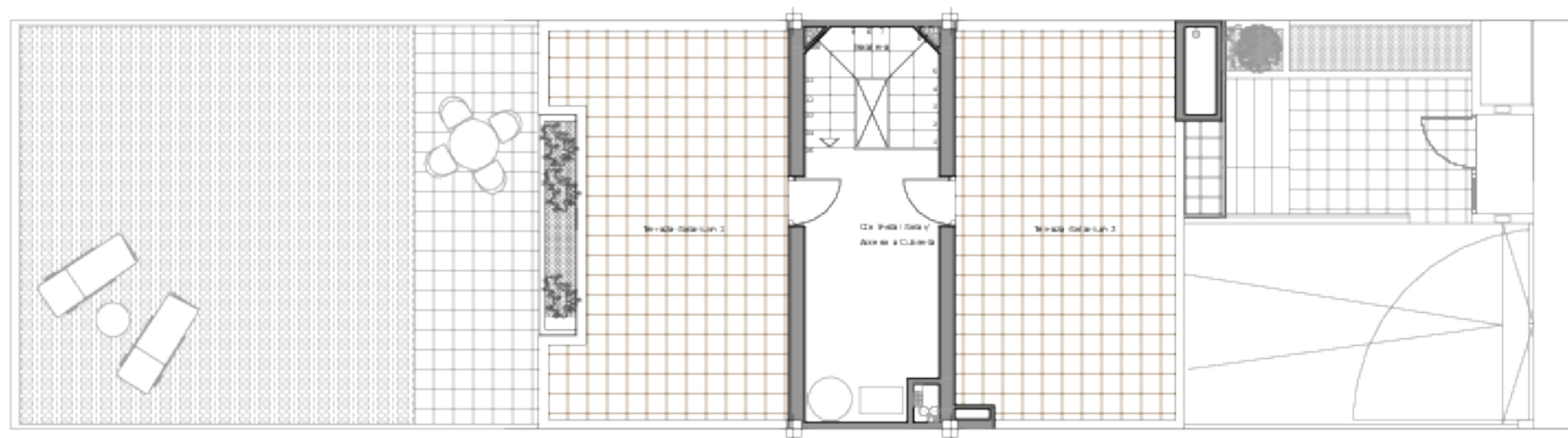


PROYECTO PARA CONJUNTO RESIDENCIAL DE 14 VIVIENDAS UNIFAMILIARES ADOSADAS EN LA PARCELA D-8 DEL SECTOR "CERRO BUENAVISTA" EN GETAFE, MADRID.

NOTA: Los datos aquí contenidos están sujetos a posibles modificaciones con sujeción de las exigencias comerciales, jurídicas o técnicas. La marca y modelo con crestos de cada producto se hacen constar a efectos orientativos, por lo que los productos mencionados podrán ser substituidos por otros de calidad equivalente de concurrir las exigencias comerciales (incluidas de distribución de productos), jurídicas o técnicas que así lo aconsejen.



PLANTA PUMERA. TIPO 02



PLANTA CASETÓN. TIPO 02

VIVIENDA TIPO 02 PARCELAS 3, 4, 5, 6, 9, 10, 11, 12, 13			
<b>PLANTA SOTANO</b>			
VIVIENDA TIPO 02	NOBILIT.	NOBILIT. OBL.	
Escudo 2 - Distribución	6,90 m <sup>2</sup>	6,25 m <sup>2</sup>	
Área 1/2	17,76 m <sup>2</sup>	17,76 m <sup>2</sup>	
Muros y Fachadas	-----	4,71 m <sup>2</sup>	
<b>TOTAL SUP. PLANTA SOTANO</b>	<b>24,66 m<sup>2</sup></b>	<b>28,72 m<sup>2</sup></b>	
<b>PLANTA DATA</b>			
VIVIENDA TIPO 02	NOBILIT.	NOBILIT. OBL.	
Cuarto	10,62 m <sup>2</sup>	12,02 m <sup>2</sup>	
Comedor	16,81 m <sup>2</sup>	16,81 m <sup>2</sup>	
Sal	7,45 m <sup>2</sup>	7,45 m <sup>2</sup>	
Cuadro de Cocina	20,81 m <sup>2</sup>	22,24 m <sup>2</sup>	
Wc	2,96 m <sup>2</sup>	3,56 m <sup>2</sup>	
Wc/Retrete	2,96 m <sup>2</sup>	2,96 m <sup>2</sup>	
Porche	2,03 m <sup>2</sup>	2,03 m <sup>2</sup>	
Muros y Fachadas	-----	8,91 m <sup>2</sup>	
<b>TOTAL SUP. PLANTA DATA</b>	<b>59,54 m<sup>2</sup></b>	<b>60,00 m<sup>2</sup></b>	
<b>PLANTA PRIMERA</b>			
VIVIENDA TIPO 02	NOBILIT.	NOBILIT. OBL.	
Comedor	17,04 m <sup>2</sup>	17,04 m <sup>2</sup>	
Dormitorio Principal	17,73 m <sup>2</sup>	17,73 m <sup>2</sup>	
Dormitorio 2	10,98 m <sup>2</sup>	10,98 m <sup>2</sup>	
Dormitorio 3	10,97 m <sup>2</sup>	10,97 m <sup>2</sup>	
Wc Principal	4,72 m <sup>2</sup>	4,72 m <sup>2</sup>	
Wc Secundario	2,01 m <sup>2</sup>	2,01 m <sup>2</sup>	
Muros y Fachadas	-----	11,45 m <sup>2</sup>	
<b>TOTAL SUP. PLANTA PRIMERA</b>	<b>59,67 m<sup>2</sup></b>	<b>60,82 m<sup>2</sup></b>	
Terraza	0,90 m <sup>2</sup>	0,70 m <sup>2</sup>	
<b>TOTAL SUP. PLANTA</b>	<b>85,23 m<sup>2</sup></b>	<b>89,24 m<sup>2</sup></b>	
<b>DECK/TERAZA PISCINA/COM</b>			
VIVIENDA TIPO 02	NOBILIT.	NOBILIT. OBL.	
Cuarto de Baño (Wc) y Terraza	9,15 m <sup>2</sup>	9,15 m <sup>2</sup>	
Terraza	3,35 m <sup>2</sup>	3,35 m <sup>2</sup>	
Muros y Fachadas	-----	4,47 m <sup>2</sup>	
<b>CASETÓN DE CUBIERTA</b>	<b>12,50 m<sup>2</sup></b>	<b>12,97 m<sup>2</sup></b>	
Terraza 1	21,04 m <sup>2</sup>	21,04 m <sup>2</sup>	
Terraza 2	22,00 m <sup>2</sup>	22,00 m <sup>2</sup>	
<b>TOTAL SUP. SUP. CUBIERTA</b>	<b>43,54 m<sup>2</sup></b>	<b>43,94 m<sup>2</sup></b>	

D/DÑA

PARCELA

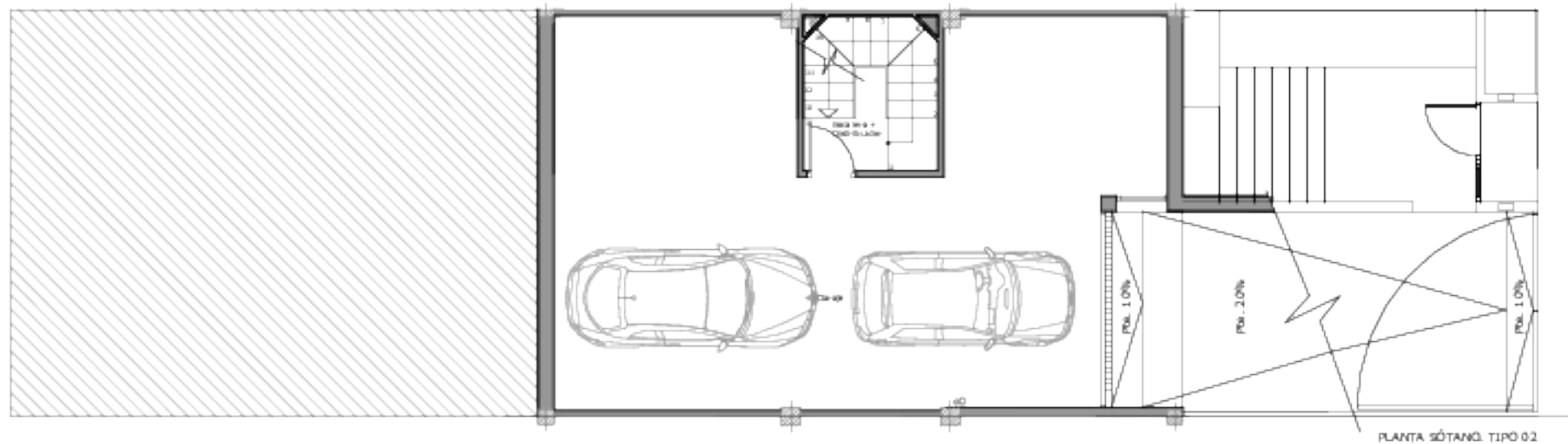
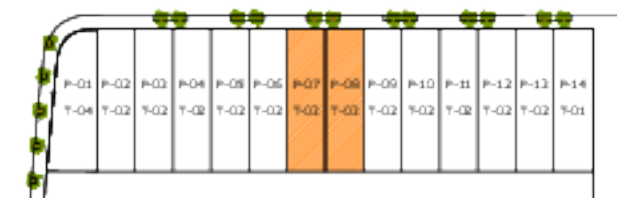
FECHA



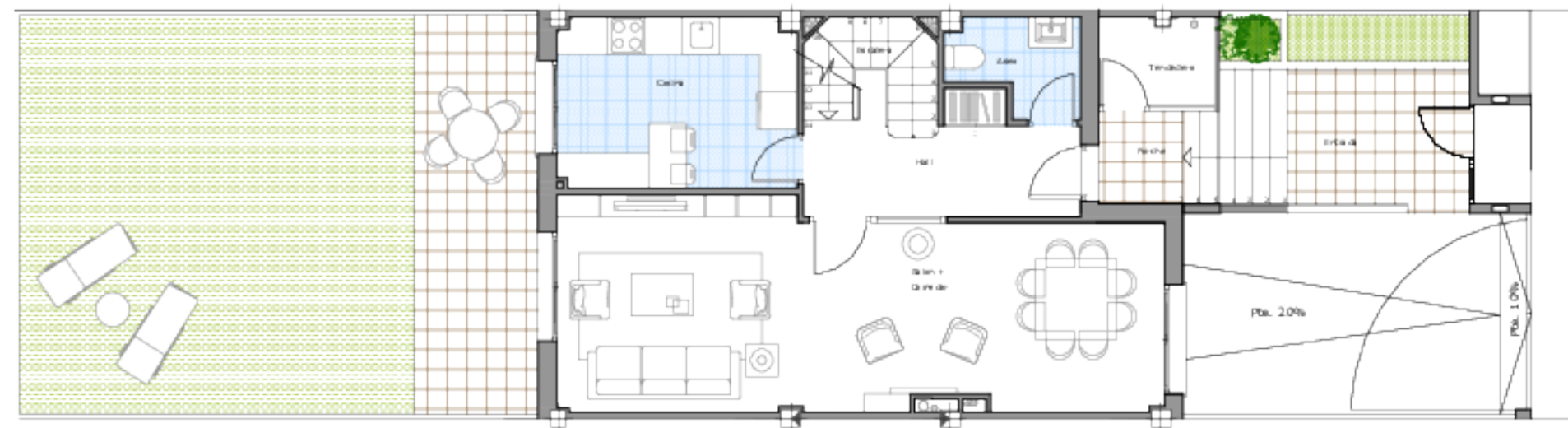
PROYECTO PARA CONJUNTO RESIDENCIAL DE 14 VIVIENDAS UNIFAMILIARES ADOSADAS EN LA PARCELA D-8 DEL SECTOR "CERRO BUENAVISTA" EN GETAFE, MADRID.

NOTA: Los datos aquí contenidos están sujetos a posibles modificaciones con sujeción de exigencias comerciales, jurídicas o técnicas. La marca y modelo con crestos de cada producto se hacen constar a efectos orientativos, por lo que los productos mencionados podrán ser substituidos por otros de calidad equivalente de concurrir exigencias comerciales (incluidas de distribución de productos), jurídicas o técnicas que así lo aconsejen.





PLANTA SÓTANO TIPO 02



PLANTA BAJA TIPO 02

VIVIENDA TIPO 02 PARCELA 7-B			
<b>PLANTA SÓTANO</b>			
VIVIENDA TIPO 02	SUP.ÚTIL	SUP.CONST.	
Escal. 2 = Escal. Bajar	6,90 m <sup>2</sup>	6,90 m <sup>2</sup>	
Reserva	17,61 m <sup>2</sup>	17,61 m <sup>2</sup>	
NIOSOS Y TAPAJOS	-----	4,71 m <sup>2</sup>	
<b>TOTAL SUP. PLANTA SÓTANO</b>	<b>24,51 m<sup>2</sup></b>	<b>24,51 m<sup>2</sup></b>	
<b>PLANTA BAJA</b>			
VIVIENDA TIPO 02	SUP.ÚTIL	SUP.CONST.	
Cocina	11,98 m <sup>2</sup>	11,98 m <sup>2</sup>	
Salvante	3,34 m <sup>2</sup>	3,34 m <sup>2</sup>	
W.C.	2,45 m <sup>2</sup>	2,45 m <sup>2</sup>	
W.C. + Lavadero	10,91 m <sup>2</sup>	10,91 m <sup>2</sup>	
Alcor	2,92 m <sup>2</sup>	2,92 m <sup>2</sup>	
Landeteles	1,61 m <sup>2</sup>	1,61 m <sup>2</sup>	
Reserva	3,03 m <sup>2</sup>	3,03 m <sup>2</sup>	
NIOSOS Y TAPAJOS	-----	5,05 m <sup>2</sup>	
<b>TOTAL SUP. PLANTA BAJA</b>	<b>39,25 m<sup>2</sup></b>	<b>39,25 m<sup>2</sup></b>	
<b>PLANTA PRIMEIRA</b>			
VIVIENDA TIPO 02	SUP.ÚTIL	SUP.CONST.	
Terminación	4,78 m <sup>2</sup>	4,78 m <sup>2</sup>	
Terminación Franjeado	17,45 m <sup>2</sup>	17,45 m <sup>2</sup>	
Terminación W.C.	1,11 m <sup>2</sup>	1,11 m <sup>2</sup>	
Terminación W.C.	16,77 m <sup>2</sup>	16,77 m <sup>2</sup>	
Terminación Alcor	4,72 m <sup>2</sup>	4,72 m <sup>2</sup>	
Terminación Landeteles	2,70 m <sup>2</sup>	2,70 m <sup>2</sup>	
NIOSOS Y TAPAJOS	-----	1,11 m <sup>2</sup>	
<b>TOTAL SUP. INTERIOR P.PRIMEIRA</b>	<b>53,54 m<sup>2</sup></b>	<b>53,54 m<sup>2</sup></b>	
Terminación	10,91 m <sup>2</sup>	1,11 m <sup>2</sup>	
<b>TOTAL SUP. P.PRIMEIRA</b>	<b>64,45 m<sup>2</sup></b>	<b>64,65 m<sup>2</sup></b>	
<b>CUBIERTA Y CASIÓN</b>			
VIVIENDA TIPO 02	SUP.ÚTIL	SUP.CONST.	
Cuadro Res. (Barrido) + Barrido	9,15 m <sup>2</sup>	9,15 m <sup>2</sup>	
Terminación	3,15 m <sup>2</sup>	3,15 m <sup>2</sup>	
NIOSOS Y TAPAJOS	-----	1,11 m <sup>2</sup>	
<b>CASIÓN DE CUBIERTA</b>	<b>12,30 m<sup>2</sup></b>	<b>13,41 m<sup>2</sup></b>	
Escalera 1	21,91 m <sup>2</sup>	21,91 m <sup>2</sup>	
Escalera 2	17,00 m <sup>2</sup>	17,00 m <sup>2</sup>	
<b>TOTAL SUP. VIV TIPO 02</b>	<b>104,45 m<sup>2</sup></b>	<b>115,62 m<sup>2</sup></b>	

D/DÑA

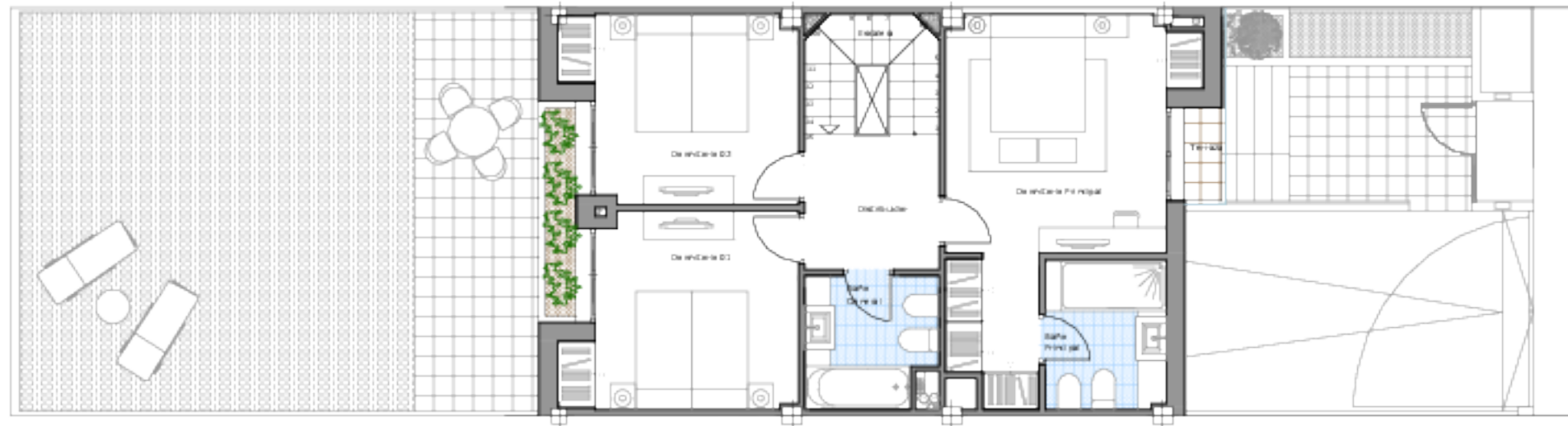
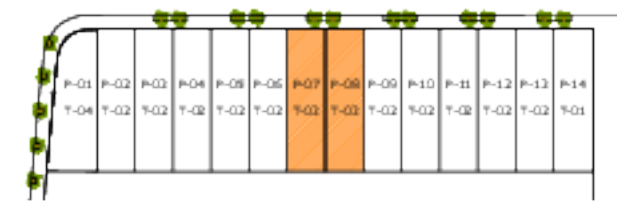
PARCELA

FECHA

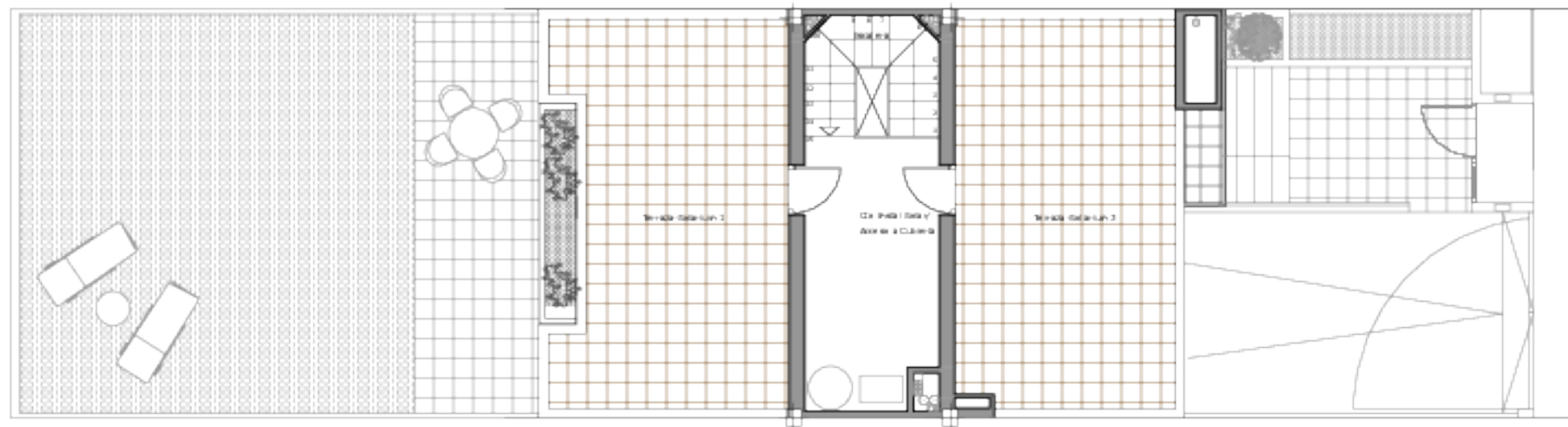


PROYECTO PARA CONJUNTO RESIDENCIAL DE 14 VIVIENDAS UNIFAMILIARES ADOSADAS EN LA PARCELA D-8 DEL SECTOR "CERRO BUENAVISTA" EN GETAFE, MADRID.

NOTA: Los datos aquí contenidos están sujetos a posibles modificaciones con sujeción de las exigencias comerciales, jurídicas o técnicas. La marca y modelo con fotos de cada producto se hacen constar a efectos orientativos, por lo que los productos mencionados podrán ser substituidos por otros de calidad equivalente de concurrir las exigencias comerciales (incluidas de distribución de productos), jurídicas o técnicas que a sí lo aconsejen.



PLANTA PUNERA. TIPO 02



PLANTA CASOTÓN. TIPO 02

VIVIENDA TIPO 02 PARCELA 7.0			
<b>PLANTA SUTANO</b>			
VIVIENDA TIPO 02	SUP. ÚTIL	SUP. CONST.	
Cuarto de Dormitorio	6,90 m <sup>2</sup>	6,90 m <sup>2</sup>	
Baño	3,76 m <sup>2</sup>	3,76 m <sup>2</sup>	
NIOSOS Y TERRAZAS	-----	4,72 m <sup>2</sup>	
<b>TOTAL SUP. PLANTA SUTANO</b>	<b>10,66 m<sup>2</sup></b>	<b>10,66 m<sup>2</sup></b>	
<b>PLANTA BAJA</b>			
VIVIENDA TIPO 02	SUP. ÚTIL	SUP. CONST.	
Cocina	3,34 m <sup>2</sup>	3,34 m <sup>2</sup>	
Cuarto de	3,34 m <sup>2</sup>	3,34 m <sup>2</sup>	
Baño	2,45 m <sup>2</sup>	2,45 m <sup>2</sup>	
Cuarto de Dormitorio	10,40 m <sup>2</sup>	10,40 m <sup>2</sup>	
Alcoba	2,75 m <sup>2</sup>	2,75 m <sup>2</sup>	
Terraza	3,44 m <sup>2</sup>	3,44 m <sup>2</sup>	
NIOSOS Y TERRAZAS	-----	5,00 m <sup>2</sup>	
<b>TOTAL SUP. PLANTA BAJA</b>	<b>28,30 m<sup>2</sup></b>	<b>28,30 m<sup>2</sup></b>	
<b>PLANTA PUNERA</b>			
VIVIENDA TIPO 02	SUP. ÚTIL	SUP. CONST.	
Terraza	4,14 m <sup>2</sup>	4,14 m <sup>2</sup>	
Terraza Principal	17,40 m <sup>2</sup>	17,40 m <sup>2</sup>	
Terraza	11,11 m <sup>2</sup>	11,11 m <sup>2</sup>	
Terraza 02	10,77 m <sup>2</sup>	10,77 m <sup>2</sup>	
Cuarto Dormitorio	4,72 m <sup>2</sup>	4,72 m <sup>2</sup>	
Terraza	4,72 m <sup>2</sup>	4,72 m <sup>2</sup>	
NIOSOS Y TERRAZAS	-----	1,10 m <sup>2</sup>	
<b>TOTAL SUP. INTERIOR P. PUNERA</b>	<b>51,84 m<sup>2</sup></b>	<b>51,84 m<sup>2</sup></b>	
Terraza	10,91 m <sup>2</sup>	1,10 m <sup>2</sup>	
<b>TOTAL SUP. PUNERA</b>	<b>62,75 m<sup>2</sup></b>	<b>52,94 m<sup>2</sup></b>	
<b>CUBIERTA Y CASOTÓN</b>			
VIVIENDA TIPO 02	SUP. ÚTIL	SUP. CONST.	
Cuarto Dormitorio y terraza	9,15 m <sup>2</sup>	9,15 m <sup>2</sup>	
Terraza	3,15 m <sup>2</sup>	3,15 m <sup>2</sup>	
NIOSOS Y TERRAZAS	-----	1,10 m <sup>2</sup>	
<b>CASOTÓN DE CUBIERTA</b>	<b>12,30 m<sup>2</sup></b>	<b>13,40 m<sup>2</sup></b>	
Terraza 1	21,91 m <sup>2</sup>	21,91 m <sup>2</sup>	
Terraza 2	10,00 m <sup>2</sup>	10,00 m <sup>2</sup>	
<b>TOTAL SUP. VIV. TIPO 02</b>	<b>104,95 m<sup>2</sup></b>	<b>115,67 m<sup>2</sup></b>	

D/DÑA

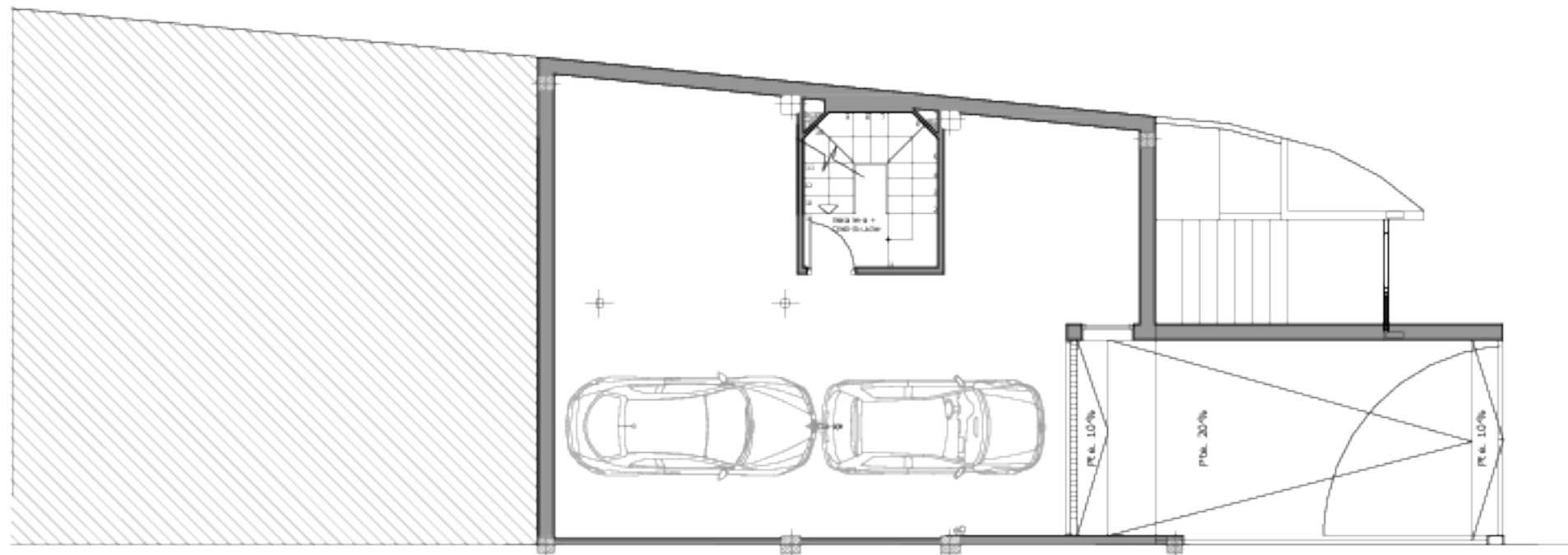
PARCELA

FECHA

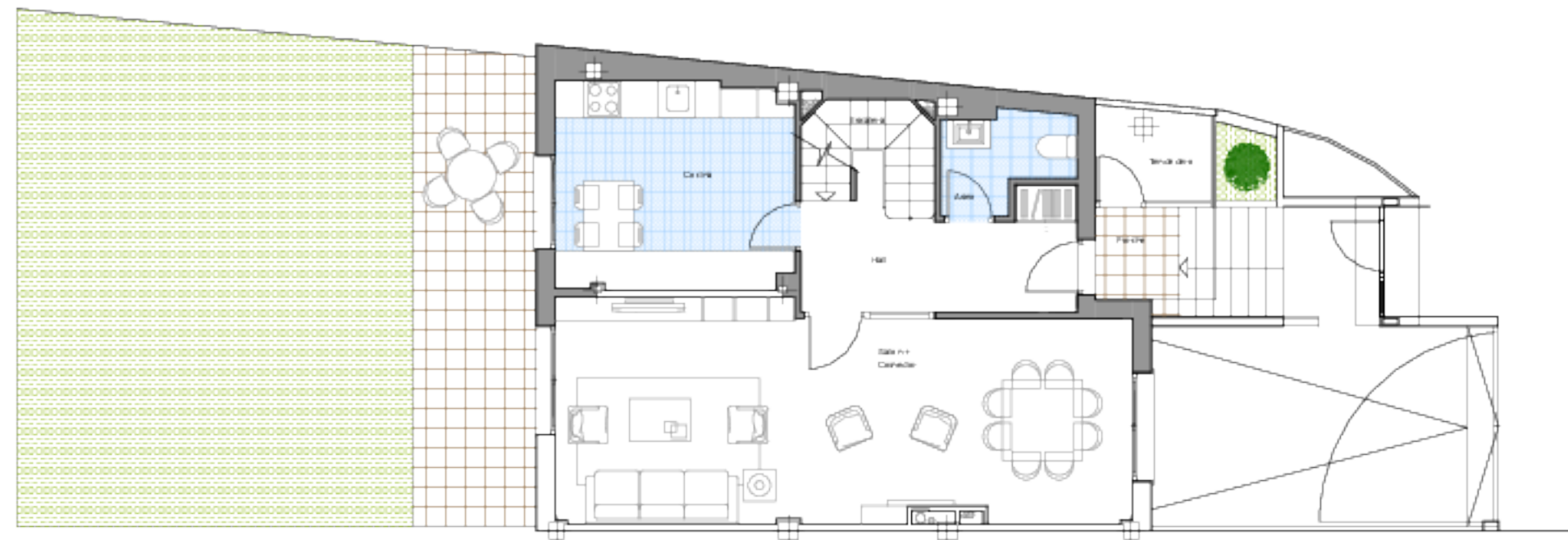


PROYECTO PARA CONJUNTO RESIDENCIAL DE 14 VIVIENDAS UNIFAMILIARES ADOSADAS EN LA PARCELA D-8 DEL SECTOR "CERRO BUENAVISTA" EN GETAFE, MADRID.

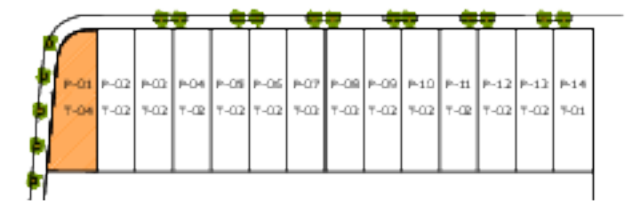
NOTA: Los datos aquí contenidos están sujetos a posibles modificaciones con sujeción de exigencias comerciales, jurídicas o técnicas. La marca y modelo con crestos de cada producto se hacen constar a efectos orientativos, por lo que los productos mencionados podrán ser substituidos por otros de calidad equivalente de concurrir en las exigencias comerciales (incluidas de distribución de productos), jurídicas o técnicas que así lo aconsejen.



PLANTA SÓTANO TIPO 04



PLANTA BAJA TIPO 04



VIVIENDA TIPO 04 PARCELA I		
PLANTA SÓTANO		
VIVIENDA TIPO 04	SUP. ÚTIL	SUP. CONSTR.
Escalera + Chapa de obra	8,02 m <sup>2</sup>	8,02 m <sup>2</sup>
Reserva	25,41 m <sup>2</sup>	25,41 m <sup>2</sup>
HUOSOS Y TAPAJUECOS	-----	2,17 m <sup>2</sup>
<b>TOTAL SUP. PLANTA SÓTANO</b>	<b>33,43 m<sup>2</sup></b>	<b>35,60 m<sup>2</sup></b>
PLANTA BAJA		
VIVIENDA TIPO 04	SUP. ÚTIL	SUP. CONSTR.
Comedor	10,85 m <sup>2</sup>	10,85 m <sup>2</sup>
Cocina	5,34 m <sup>2</sup>	5,34 m <sup>2</sup>
Hall	2,04 m <sup>2</sup>	2,04 m <sup>2</sup>
Comedor + Comedor	22,02 m <sup>2</sup>	22,02 m <sup>2</sup>
Alcoba	2,92 m <sup>2</sup>	2,92 m <sup>2</sup>
W.C. + Baño	2,20 m <sup>2</sup>	2,20 m <sup>2</sup>
Termina	2,12 m <sup>2</sup>	2,12 m <sup>2</sup>
HUOSOS Y TAPAJUECOS	-----	10,10 m <sup>2</sup>
<b>TOTAL SUP. PLANTA BAJA</b>	<b>43,49 m<sup>2</sup></b>	<b>45,60 m<sup>2</sup></b>
PLANTA PRINCIPAL		
VIVIENDA TIPO 04	SUP. ÚTIL	SUP. CONSTR.
Dormitorio	4,02 m <sup>2</sup>	4,02 m <sup>2</sup>
Comedor Principal	15,02 m <sup>2</sup>	15,02 m <sup>2</sup>
Comedor 04	13,17 m <sup>2</sup>	13,17 m <sup>2</sup>
Comedor 02	11,61 m <sup>2</sup>	11,61 m <sup>2</sup>
Termina Principal	5,47 m <sup>2</sup>	5,47 m <sup>2</sup>
De Porcelanosa	4,22 m <sup>2</sup>	4,22 m <sup>2</sup>
HUOSOS Y TAPAJUECOS	-----	10,10 m <sup>2</sup>
<b>TOTAL SUP. PLANTA PRINCIPAL</b>	<b>57,54 m<sup>2</sup></b>	<b>58,60 m<sup>2</sup></b>
-----	1,00 m <sup>2</sup>	1,00 m <sup>2</sup>
<b>TOTAL SUP. P. PRINCIPAL</b>	<b>57,53 m<sup>2</sup></b>	<b>59,60 m<sup>2</sup></b>
DISTRIBUCIÓN PLANTA PRINCIPAL		
VIVIENDA TIPO 04	SUP. ÚTIL	SUP. CONSTR.
Caseta de Cobertura + Terraza + Piscina	19,00 m <sup>2</sup>	19,00 m <sup>2</sup>
Reserva	11,17 m <sup>2</sup>	11,17 m <sup>2</sup>
HUOSOS Y TAPAJUECOS	-----	2,17 m <sup>2</sup>
<b>CASETON DE COBERTURA</b>	<b>19,00 m<sup>2</sup></b>	<b>19,00 m<sup>2</sup></b>
Terraza 1	20,64 m <sup>2</sup>	20,64 m <sup>2</sup>
Terraza 2	21,54 m <sup>2</sup>	21,54 m <sup>2</sup>
<b>TOTAL SUP. VIVI. TIPO 04</b>	<b>89,21 m<sup>2</sup></b>	<b>92,60 m<sup>2</sup></b>

D/DÑA

PARCELA

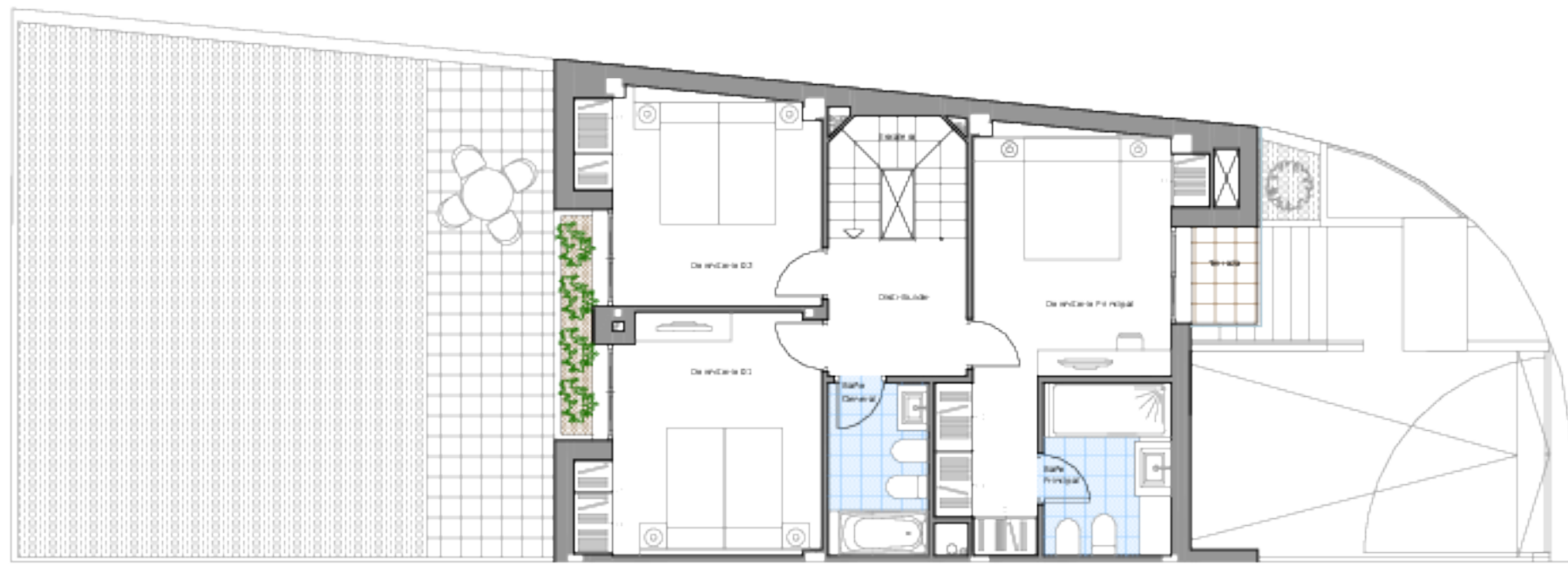
FECHA



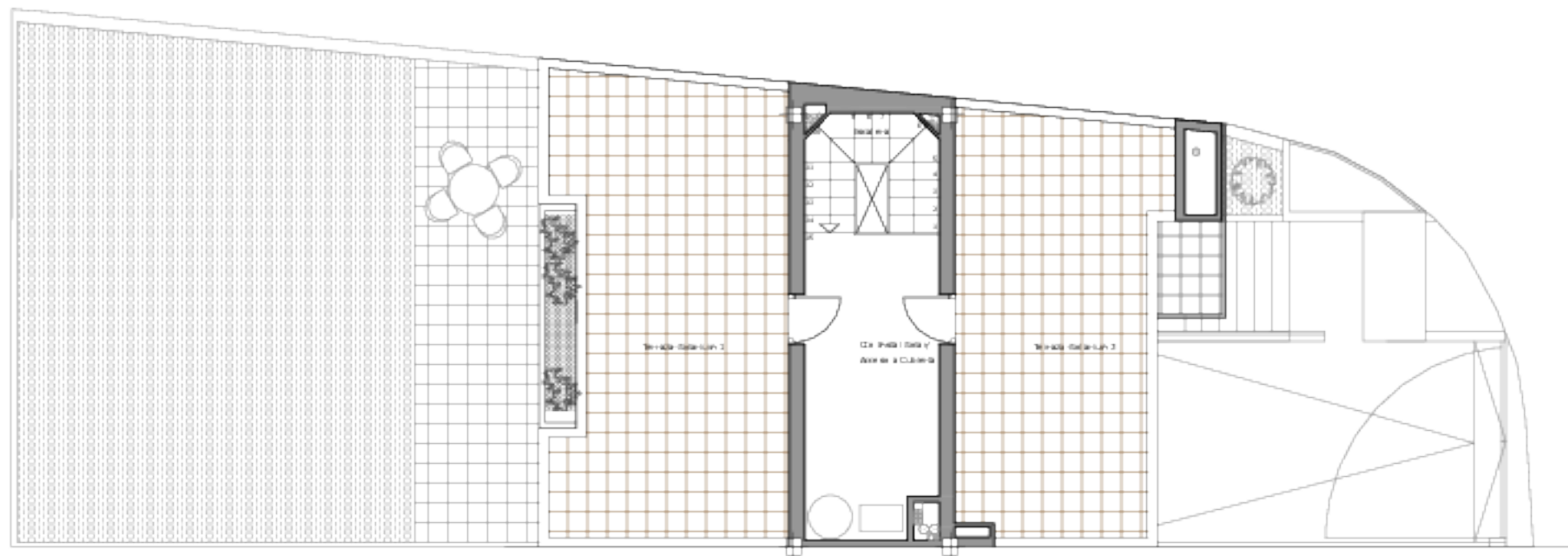
PROYECTO PARA CONJUNTO RESIDENCIAL DE 14 VIVIENDAS UNIFAMILIARES ADOSADAS EN LA PARCELA D-8 DEL SECTOR "CERRO BUENAVISTA" EN GETAFE, MADRID.

NOTA: Los datos aquí contenidos están sujetos a posibles modificaciones con sujeción de exigencias comerciales, jurídicas o técnicas. La marca y modelo con fotos de cada producto se hacen constar a efectos orientativos, por lo que los productos mencionados podrán ser substituidos por otros de calidad equivalente de conformidad con las exigencias comerciales (incluidas de distribución de productos), jurídicas o técnicas que así lo aconsejen.

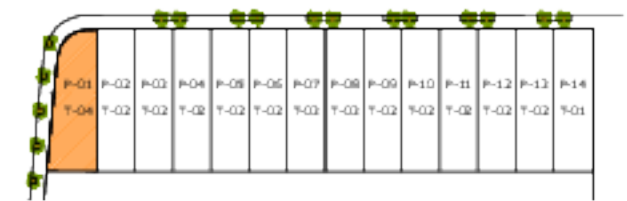




PLANTA PRIMERA. TIPO 04



PLANTA CASOTÓN. TIPO 04



VIVIENDA TIPO 04 PARCELA I		
PLANTA SOIANO		
VIVIENDA TIPO 04	NEP.010	SUP. CONSTR.
Cocina	5,02 m <sup>2</sup>	5,02 m <sup>2</sup>
Baño	5,41 m <sup>2</sup>	5,41 m <sup>2</sup>
HUOSOS Y TADQUES	-----	2,17 m <sup>2</sup>
<b>TOTAL SUP. PLANTA SOIANO</b>	<b>10,43 m<sup>2</sup></b>	<b>10,43 m<sup>2</sup></b>
PLANTA BATA		
VIVIENDA TIPO 04	NEP.010	SUP. CONSTR.
Cocina	2,24 m <sup>2</sup>	2,24 m <sup>2</sup>
Baño	2,34 m <sup>2</sup>	2,34 m <sup>2</sup>
HUOSOS Y TADQUES	-----	2,17 m <sup>2</sup>
<b>TOTAL SUP. PLANTA BATA</b>	<b>4,58 m<sup>2</sup></b>	<b>4,58 m<sup>2</sup></b>
PLANTA PRIMERA		
VIVIENDA TIPO 04	NEP.010	SUP. CONSTR.
Cocina	4,02 m <sup>2</sup>	4,02 m <sup>2</sup>
Baño	10,02 m <sup>2</sup>	10,02 m <sup>2</sup>
HUOSOS Y TADQUES	-----	10,02 m <sup>2</sup>
<b>TOTAL SUP. PLANTA PRIMERA</b>	<b>14,04 m<sup>2</sup></b>	<b>14,04 m<sup>2</sup></b>
PLANTA CASOTÓN		
VIVIENDA TIPO 04	NEP.010	SUP. CONSTR.
Cocina	4,02 m <sup>2</sup>	4,02 m <sup>2</sup>
Baño	10,02 m <sup>2</sup>	10,02 m <sup>2</sup>
HUOSOS Y TADQUES	-----	10,02 m <sup>2</sup>
<b>TOTAL SUP. PLANTA CASOTÓN</b>	<b>14,04 m<sup>2</sup></b>	<b>14,04 m<sup>2</sup></b>
TOTAL SUP. VIV TIPO 04		
Cocina	20,04 m <sup>2</sup>	20,04 m <sup>2</sup>
Baño	40,08 m <sup>2</sup>	40,08 m <sup>2</sup>
HUOSOS Y TADQUES	-----	20,04 m <sup>2</sup>
<b>TOTAL SUP. VIV TIPO 04</b>	<b>100,16 m<sup>2</sup></b>	<b>100,16 m<sup>2</sup></b>

D/DÑA

PARCELA

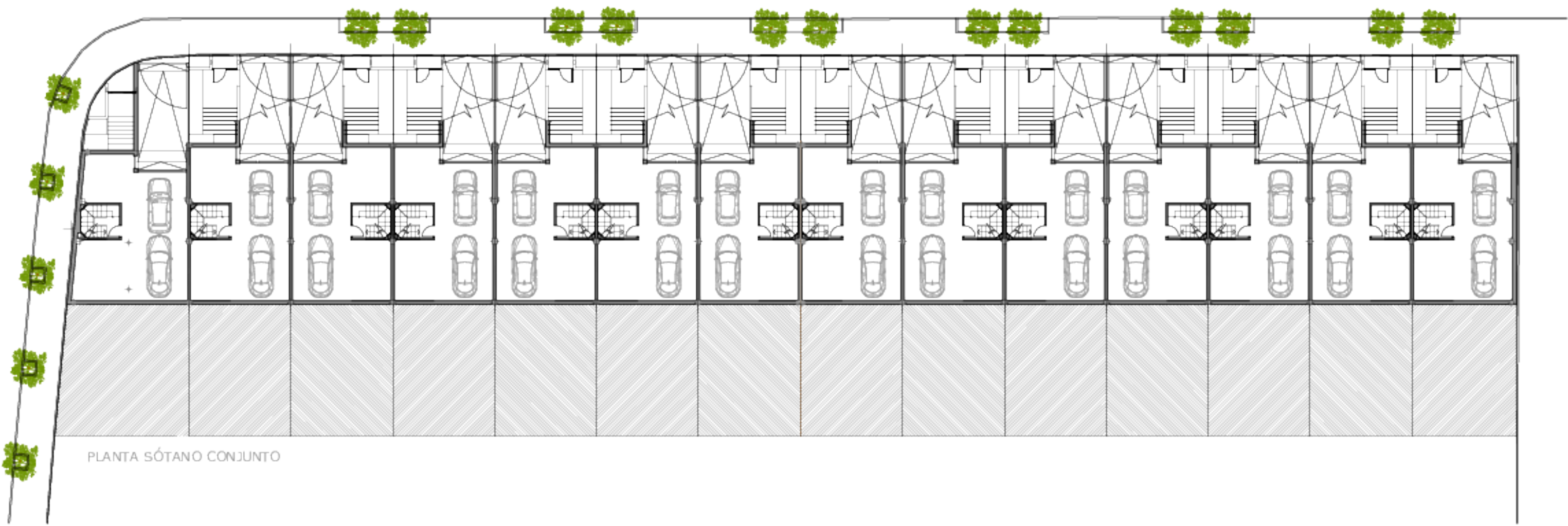
FECHA



PROYECTO PARA CONJUNTO RESIDENCIAL DE 14 VIVIENDAS UNIFAMILIARES ADOSADAS EN LA PARCELA D-8 DEL SECTOR "CERRO BUENAVISTA" EN GETAFE, MADRID.

NOTA: Los datos aquí contenidos están sujetos a posibles modificaciones con arreglo a las exigencias comerciales, jurídicas o técnicas. La marca y modelo con crestos de cada producto se hacen constar a efectos orientativos, por lo que los productos mencionados podrán ser substituidos por otros de calidad equivalente de concurrir las exigencias comerciales (incluidas de distribución de productos), jurídicas o técnicas que así lo aconsejen.



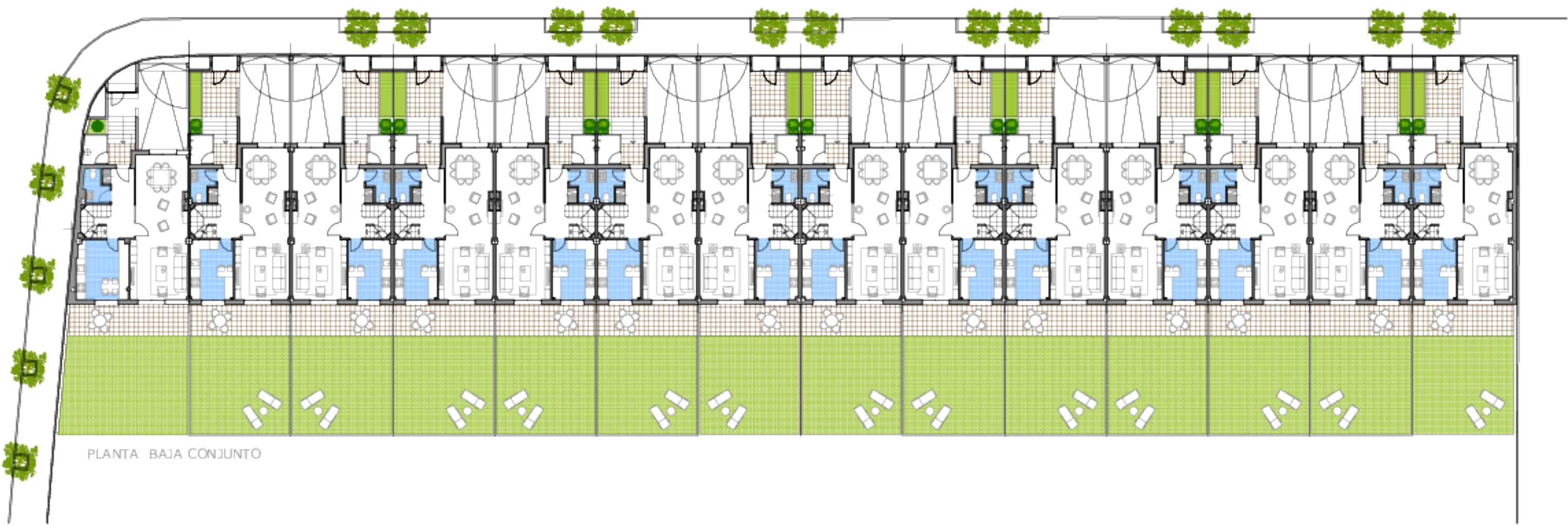


PLANTA SÓTANO CONJUNTO



**PROYECTO PARA CONJUNTO RESIDENCIAL DE 14 VIVIENDAS UNIFAMILIARES ADOSADAS EN LA PARCELA D-8 DEL SECTOR "CERRO BUENAVISTA" EN GETAFE, MADRID.**

NOTA: Los datos aquí contenidos están sujetos a posibles modificaciones consecuencia de exigencias comerciales, jurídicas o técnicas. La marca y modelo concretos de cada producto se hacen constar a efectos orientativos, por lo que los productos mencionados podrán ser substituidos por otros de calidad equivalente de concurrir exigencias comerciales (incluidas de distribución de productos), jurídicas o técnicas que así lo aconsejen.

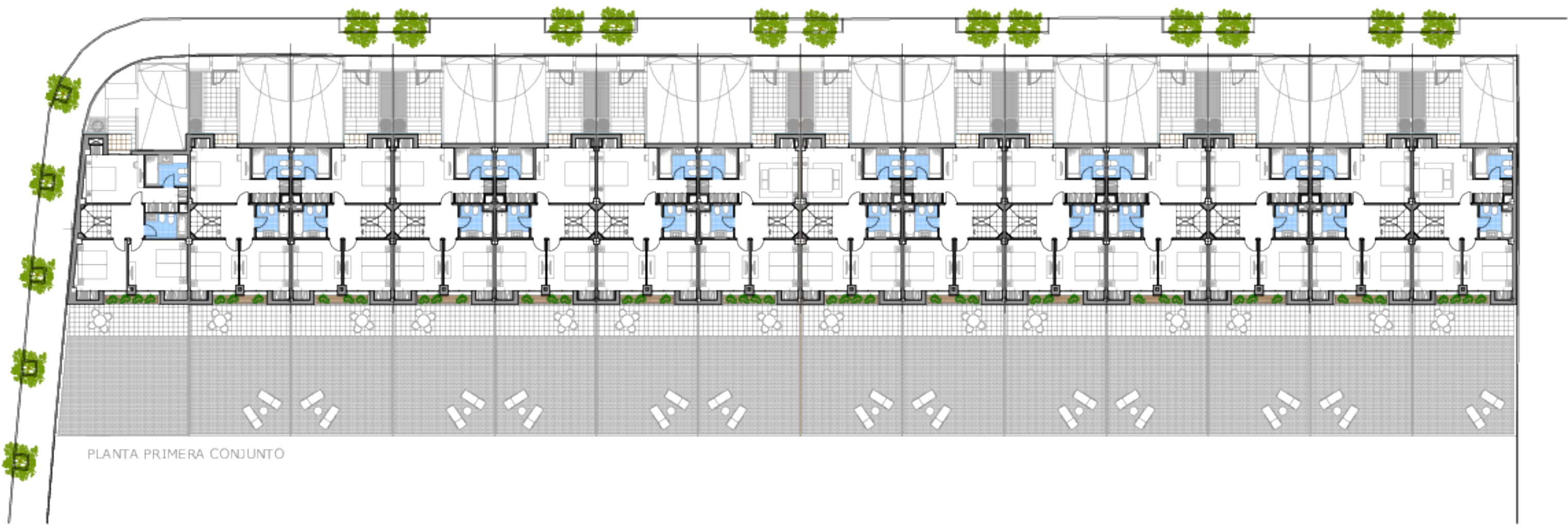


PLANTA BAJA CONJUNTO

0 5 10 15 20 25

**PROYECTO PARA CONJUNTO RESIDENCIAL DE 14 VIVIENDAS UNIFAMILIARES ADOSADAS EN LA PARCELA D-8 DEL SECTOR "CERRO BUENAVISTA" EN GETAFE, MADRID.**

NOTA: Los datos aquí contenidos están sujetos a posibles modificaciones con sujeción de exigencias comerciales, jurídicas o técnicas. La marca y modelo con crestos de cada producto se hacen constar a efectos orientativos, por lo que los productos mencionados podrán ser substituidos por otros de calidad equivalente de concurrir exigencias comerciales (incluidas de distribución de productos), jurídicas o técnicas que así lo aconsejen.



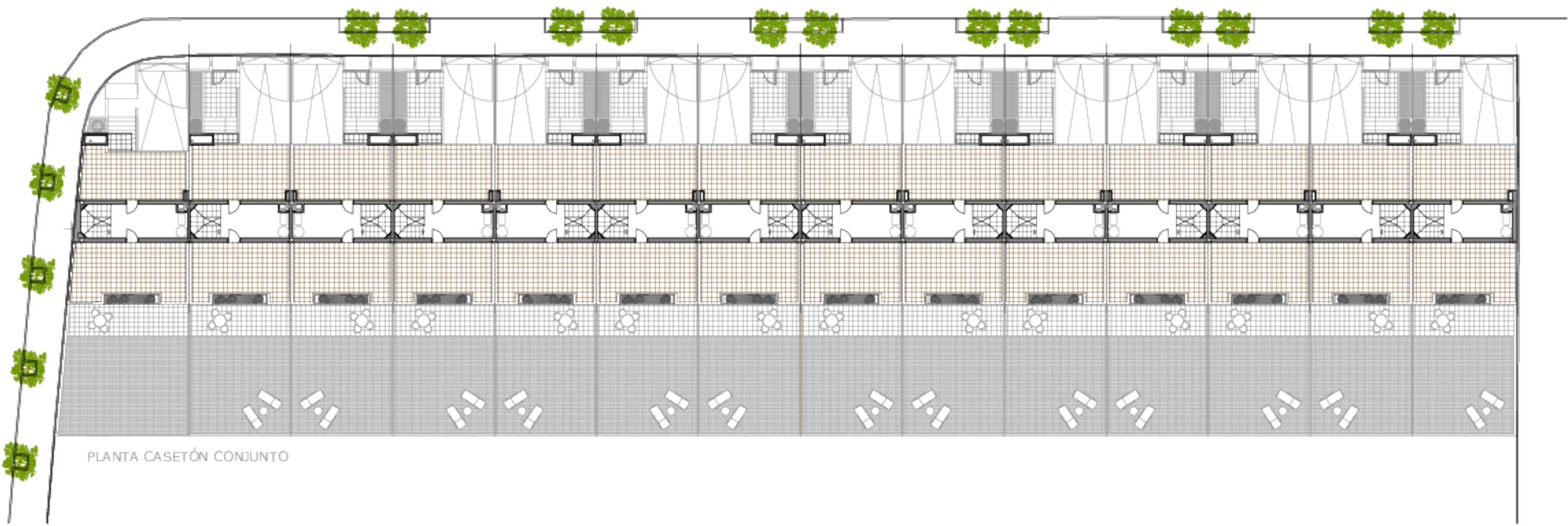
PLANTA PRIMERA CONJUNTO

0 5 10 15 20 25

**PROYECTO PARA CONJUNTO RESIDENCIAL DE 14 VIVIENDAS UNIFAMILIARES ADOSADAS EN LA PARCELA D-8 DEL SECTOR "CERRO BUENAVISTA" EN GETAFE, MADRID.**

NOTA: Los datos aquí contenidos están sujetos a posibles modificaciones consecuencia de exigencias comerciales, jurídicas o técnicas. La marca y modelo con estos de cada producto se hacen con fines orientativos, por lo que los productos mencionados podrán ser substituidos por otros de calidad equivalente de concurrir exigencias comerciales (incluidas de distribución de productos), jurídicas o técnicas que así lo aconsejen.



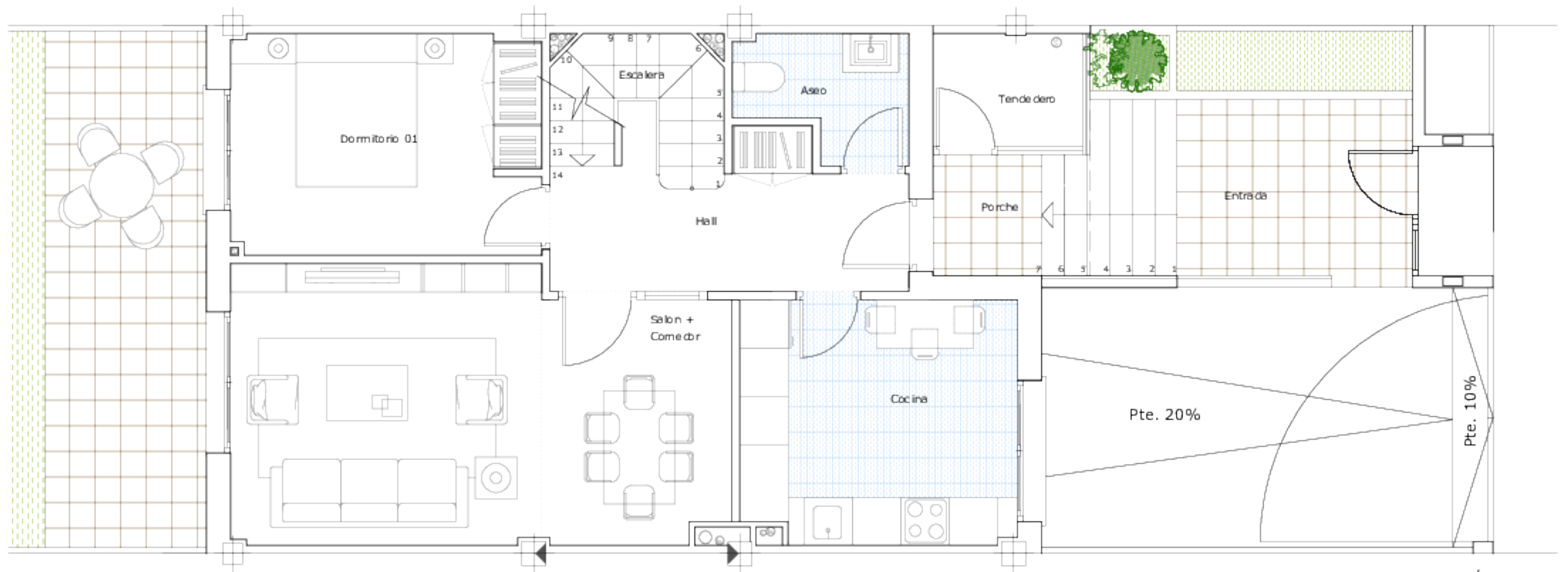


PLANTA CASETÓN CONJUNTO



**PROYECTO PARA CONJUNTO RESIDENCIAL DE 14 VIVIENDAS UNIFAMILIARES ADOSADAS EN LA PARCELA D-8 DEL SECTOR "CERRO BUENAVISTA" EN GETAFE, MADRID.**

NOTA: Los datos aquí contenidos están sujetos a posibles modificaciones consecuencia de exigencias comerciales, jurídicas o técnicas. La marca y modelo con estos de cada producto se hacen con fines orientativos, por lo que los productos mencionados podrán ser substituidos por otros de calidad equivalente de concurrir exigencias comerciales (incluidas de distribución de productos), jurídicas o técnicas que así lo aconsejen.

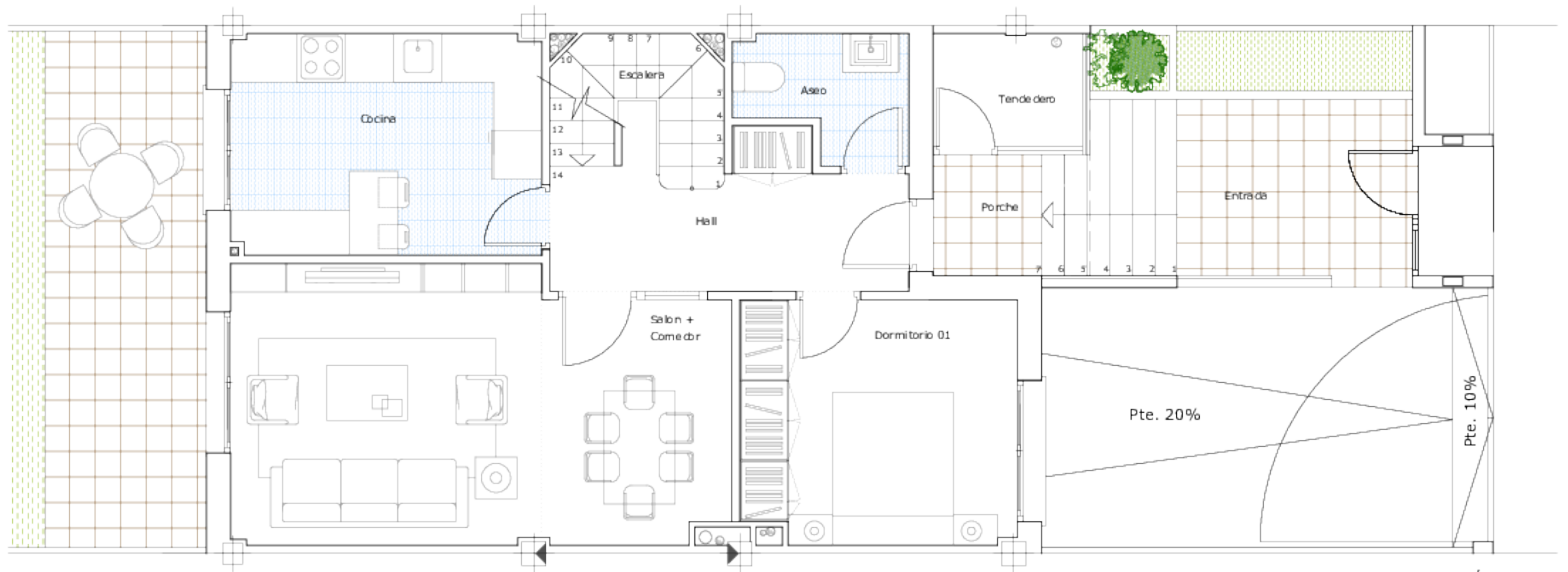


PLANTA BAJA. OPCIÓN 02

PROYECTO PARA CONJUNTO RESIDENCIAL DE 14 VIVIENDAS UNIFAMILIARES ADOSADAS EN LA PARCELA D-8 DEL SECTOR "CERRO BUENAVISTA" EN GETAFE, MADRID.

NOTA: Los datos aquí contenidos están sujetos a posibles modificaciones consecuencia de exigencias comerciales, jurídicas o técnicas. La marca y modelo concretos de cada producto se hacen constar a efectos orientativos, por lo que los productos mencionados podrán ser substituidos por otros de calidad equivalente de concurrir exigencias comerciales (incluidas de distribución de productos), jurídicas o técnicas que así lo aconsejen.





PLANTA BAJA. OPCIÓN 03

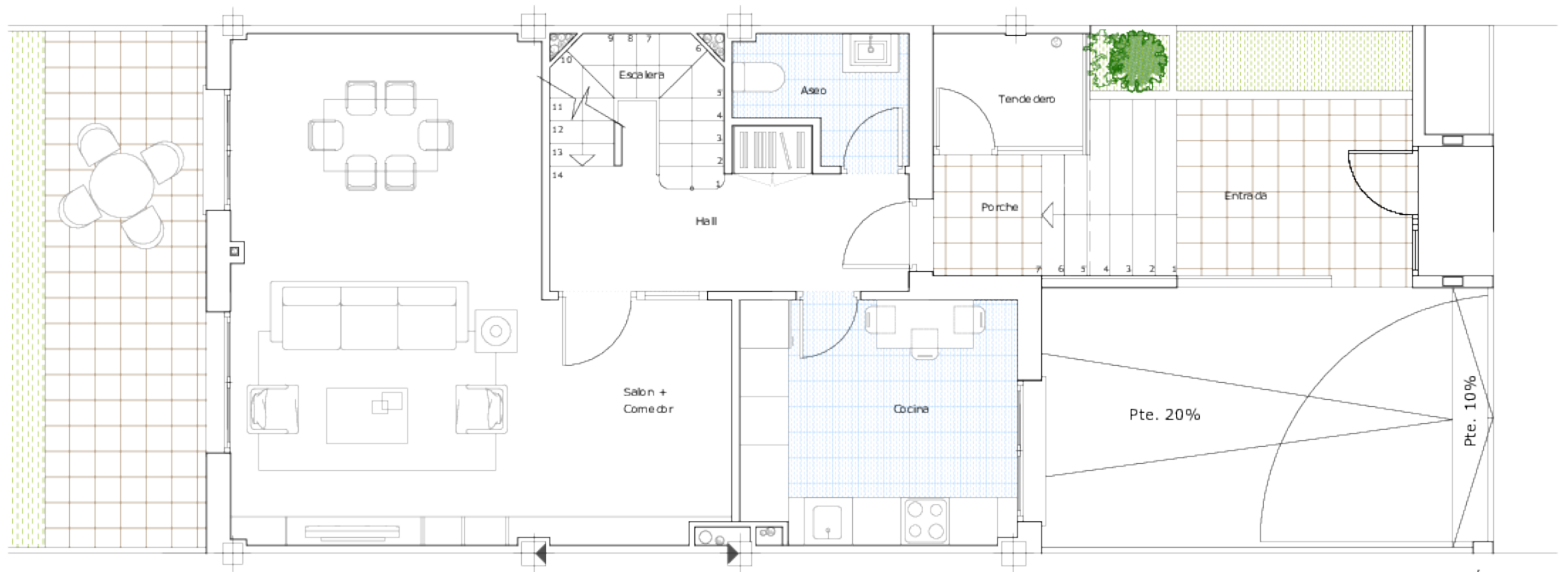


PROYECTO PARA CONJUNTO RESIDENCIAL DE 14 VIVIENDAS UNIFAMILIARES ADOSADAS EN LA PARCELA D-8 DEL SECTOR "CERRO BUENAVISTA" EN GETAFE, MADRID.

NOTA: Los datos aquí contenidos están sujetos a posibles modificaciones consecuencia de exigencias comerciales, jurídicas o técnicas. La marca y modelo con crestos de cada producto se hacen constar a efectos orientativos, por lo que los productos mencionados podrán ser substituidos por otros de calidad equivalente de concurrir exigencias comerciales (incluidas de distribución de productos), jurídicas o técnicas que así lo aconsejen.







PLANTA BAJA. OPCIÓN 04

PROYECTO PARA CONJUNTO RESIDENCIAL DE 14 VIVIENDAS UNIFAMILIARES ADOSADAS EN LA PARCELA D-8 DEL SECTOR "CERRO BUENAVISTA" EN GETAFE, MADRID.

NOTA: Los datos aquí contenidos están sujetos a posibles modificaciones consecuencia de exigencias comerciales, jurídicas o técnicas. La marca y modelo con fotos de cada producto se hacen con fines orientativos, por lo que los productos mencionados podrán ser substituidos por otros de calidad equivalente de concurrir exigencias comerciales (incluidas de distribución de productos), jurídicas o técnicas que así lo aconsejen.

